

INSTRUKCE

Model FTE 900SN, RTE 900SN

FTE 900SN a RTE 900SN jsou termostaty určené k montáži do standardní krabice typu 55. Termostat lze nastavit na požadovanou teplotu v rozsahu od + 5°C do + 40°C. Když se sepnou topení, rozsvítí se kontrolka LED.

VÝROBNÍ PROGRAM

FTE 900SN	s podlahovým čidlem
RTE 900SN	s integrovaným prostorovým čidlem

KONTROLNÍ ZNAČKA CE

Tento regulátor teploty je konstruován s přihlédnutím k platným normám EN 50 082-1, EN 50 082-2, EN 60 730-1 a EN 60 730-2-9 týkajících se elektromagnetického záření a odolnosti proti rušení. Regulátor teploty lze uvést do provozu až po ověření, že celá instalace proběhla podle všeobecně platných bezpečnostních předpisů pro elektroinstalace.

Záruka regulátoru teploty je platná pouze v případě, že byl uveden do provozu v souladu s tímto návodem k montáži a k použití a s výše uvedenými bezpečnostními předpisy pro elektroinstalaci.

TECHNICKÉ ÚDAJE

Provozní napětí ..	230 V +10/-15%, 50/60 Hz
spotřeba proudu	6VA
jištění	max. 16 A
integrováný spínač	jednopolový, 16 A
výstupní relé ...	uzavírací kontakt SPST - NO
výstupní proud	
FTE 900 SN	14 A, 3200 W
RTE 900 SN	16 A, 3600 W
regulace	ON/OFF
rozsah nastavení teploty	+5/+40°C
diference zapnuto/vypnuto	0,4°C
nastavitelné snížení teploty	pevné 5°C
- řídicí napětí	230 V AC
omezení stupnice	min./max.
ochrana před prasknutím čidla při	-20°C
provozní teplota	0/+50°C
rozměry	v/80, š/80, h/50 mm
způsob ochrany pláště	
FTE 900 SN	IP21
RTE 900 SN	IP20

Termostat nevyžaduje údržbu.

KLASIFIKACE

Tento výrobek je přístrojem třídy II (zesílená izolace) a musí být připojen na následující vodiče:

- 1) fáze (L)
- 2) nulový vodič (N)

MONTÁŽ ČIDLA (MODEL FTE 900SN)

Podlahové čidlo se zavědí do instalační trubky a zalije se cementovým potěrem. Instalační trubka se na konci utěsňuje a zalije se do betonu co možná nejbližší povrchu. Čidlo lze zvláštním silovým převodním

kabelem prodloužit až na 50 m. Nelze k tomu však použít dva zbývající vodiče několikažilového kabelu, kterým se například napájí topné vodiče podlahového topení. Špičkové zatížení těchto napájecích vodičů při sepnutí může jako rušivý signál ovlivňovat správné fungování termostatu. Pokud jsou jako vodiče k čidlu použity odrušené kabely, nemělo by být odrušení uzemněno přímo, ale připojeno na svorku 7. Nejlepší řešení představuje připojení čidla samostatným dvoužilovým vodičem, který je uložen do samostatné trubky.

MÍSTO MONTÁŽE TERMOSTATU S INTEGROVANÝM ČIDLEM (MODEL RTE 900SN)

Termostat se instaluje na zeď tak, aby kolem něho mohl volně proudit vzduch (obr. 5). Místo montáže volte tak, aby čidlo nebylo vystaveno cizímu zdroji tepla, např. slunečnímu záření. Čidlo chraňte rovněž před možným průvanem od okna, dveří nebo skrz ochlazovanou venkovní zeď.

Regulátory tepla jsou vybaveny integrovaným jisticím spínacím okruhem, který zabezpečuje, aby se v případě přerušení nebo zkratu vodiče k čidlu automaticky vypnulo topení.

MONTÁŽ TERMOSTATU (OBR. 1-3)

1. Stáhněte knoflík termostatu (A).
2. Odšroubujte víčko pláště a sundejte je (B).
3. Podle schématu zapojení propojte ze zadu vodiče (obr. 2-3).
4. Zasadte termostat do krabice.
 - Namontujte víčko pláště.
 - Znovu nasadte knoflík termostatu.

Snížení teploty se aktivuje řídicím signálem o napětí 230 V (L) přes externí uzavírací kontakt na svorce 5.

NASTAVENÍ TEPLoty

Regulátory teploty jsou vybaveny stupnicí o rozsahu od +5 do +40°C. Pomůckou při nastavování je červená kontrolka LED (D) na čelní straně, která se rozsvítí, jakmile se sepnou topení. Při prvním uvedení do provozu nastavte potenciometr na 40°C. Jakmile je dosažena požadovaná teplota, otáčejte potenciometrem zpět, dokud nezhasne kontrolka LED.

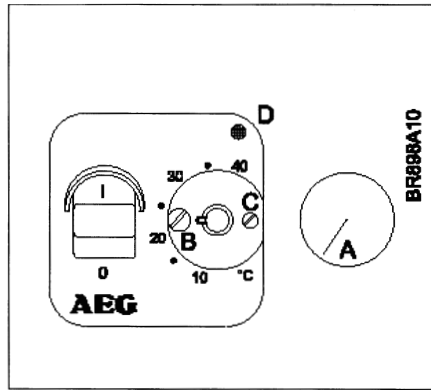
FIXACE TEPLoty

Jakmile se teplota v místnosti stabilizuje, můžeme termostat zafixovat. Změřte teploměrem teplotu v místnosti, stáhněte knoflík termostatu a pak jej znovu nasadte tak, aby naměřená teplota v místnosti odpovídala stupnici teploty termostatu. Tato fixace se provádí s přesností přibližně na 3°C.

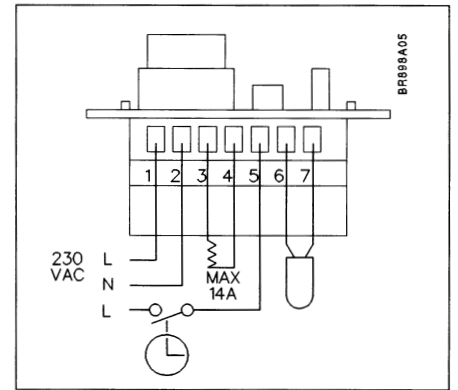
MAXIMÁLNÍ A MINIMÁLNÍ BLOKOVÁNÍ

Za knoflíkem termostatu se nachází blokovací mechanismus. Povolněním šroubku lze nastavení teploty zablokovat např. v rozsahu mezi 20°C a 25°C. Modrým kroužkem se stanoví minimální teplota a červeným kroužkem maximální teplota.

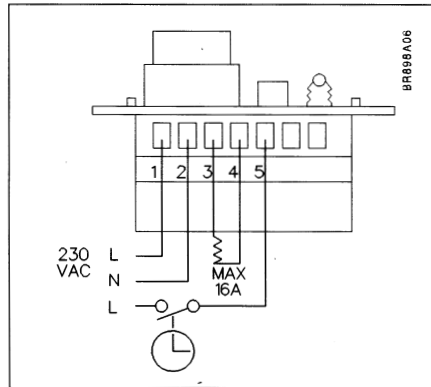
Obr. 1



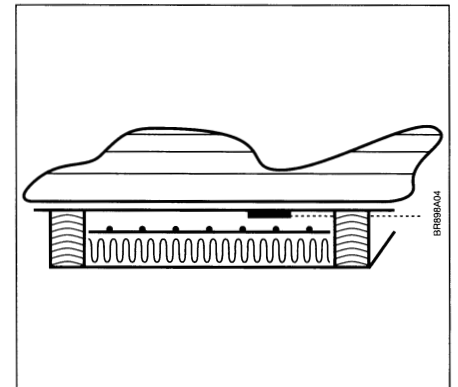
Obr. 2 - FTE 900 SN



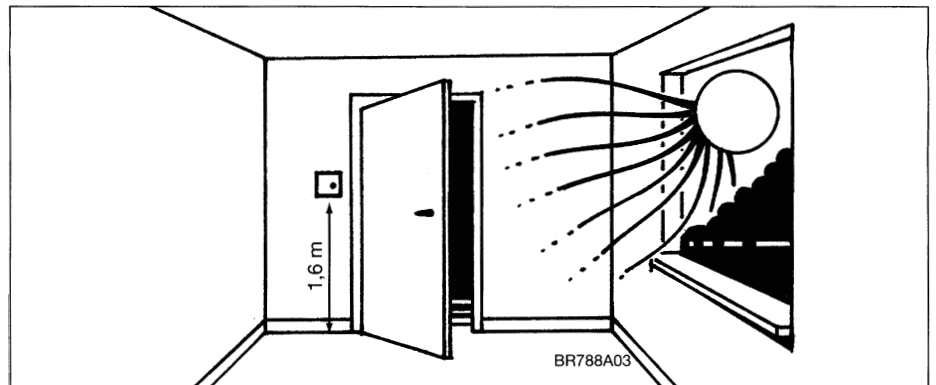
Obr. 3 - RTE 900 SN



Obr. 4 - FTE 900 SN



Obr. 5



Charakteristiky čidla	
teplota (°C)	hodnota (ohm)
-10	64000
0	38000
10	23300
20	14800
30	9700